

# 4LINE





## ASTUCIEUSE & ESTHÉTIQUE

**C**ertifiée et fabriquée dans nos usines, 4LINE offre des solutions d'aménagement simples et efficaces. Caractérisée par un piétement fuselé disponible en 15 coloris, le bureau 4LINE apporte légèreté et dynamisme à vos espaces collaboratifs. Grâce à son pied avec carter amovible, 4LINE est une gamme astucieuse permettant une gestion discrète et esthétique des câbles.

---

## CLEVER & VISUALLY APPEALING

**M**ade to certified standards in our facilities, 4LINE provides simple and efficient furnishing solutions. With its distinctive tapered legs available in 10 different colours, the 4LINE desk imbues workspaces with a sense of dynamism and lightness. Featuring a leg design incorporating a removable cover, 4LINE is a genuinely ingenious range providing a discreet solution to cable management and concealment.

---

## DOORDACHT & ESTHETISCH

**4**LINE is een gecertificeerde meubellijn die vervaardigd wordt in onze eigen fabrieken. Ze is synoniem met eenvoudige en efficiënte inrichtingsoplossingen. Met zijn elegante conische poten die leverbaar zijn in 10 kleuren, brengt het 4LINE bureau lichtheid en dynamiek in de kantoorruimte. De poot is ook leverbaar met een afneembare plaat, waardoor 4LINE een doordachte oplossing biedt voor discrete kabelgeleiding.

---

**MULTIPLES CONFIGURATIONS POSSIBLES : DU SOLO...**  
**MULTIPLE POSSIBLE CONFIGURATIONS : FROM INDIVIDUAL...**  
**TALRIJKE SAMENSTELLINGEN MOGELIJK : VOOR INDIVIDUELE**

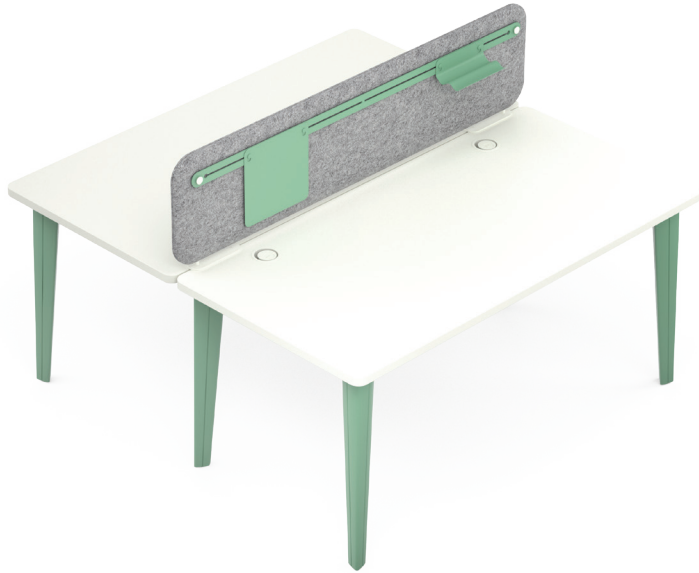


Du poste individuel aux configurations collaboratives, 4LINE est une gamme complète offrant de nombreuses solutions d'aménagement. Son piètement partagé offre une structure Bench au design épuré et léger.

Ranging from the individual workstations to collaboration spaces, 4LINE is a versatile range offering multiple furnishing solutions. Its shared leg structure forms a Bench workstation structure, with a clean and light design.

Van een individueel bureau tot landschapskantoren, 4 LINE is een erg complete collectie die in elke situatie een oplossing biedt. Het gedeelde onderstel van de Bench-structuur valt op met zijn uitgezuiverd en licht design.

... AU COLLABORATIF  
... TO SHARED  
... OF GEDEELDE KANTOORRUIMTEN



Pôle de 2 bureaux rectangulaires  
Pairing of 2 rectangular workstations  
Cluster bestaande uit 2 rechthoekige bureaus



Pôle de 2 bureaux compacts asymétriques 90° avec caisson hauteur bureau juxtaposé  
Pairing of two 90° compact asymmetrical desks, with desk height pedestal positioned in line with the desk  
Cluster bestaande uit 2 asymmetrische hoekbureaus 90° met aansluitend ladeblok op bureauhoogte



Pôle de 3 collaborateurs avec bureaux compacts symétriques 120°  
Workstation designed for 3 users around 120° compact symmetrical desks  
Cluster bestaande uit 3 symmetrische hoekbureaus 120°



Table elliptique pour 14 personnes <sup>(1)</sup>  
Elliptical shaped table seating up to 14 people <sup>(1)</sup>  
Ellipsvormige tafel voor 14 personen <sup>(1)</sup>

<sup>(1)</sup>Pour plus d'informations, consulter la fiche produit MULTI-MEETING - For more information, see corresponding, MULTI-MEETING product information sheet - Meer informatie vindt u op de MULTI-MEETING productfiche

**PERSONNALISER 4LINE**  
**CUSTOMIZE 4LINE**  
**4LINE PERSONALISEREN**



Complétée par une sélection d'accessoires et de solutions d'électrification, la gamme 4LINE permet de répondre à tous les besoins.

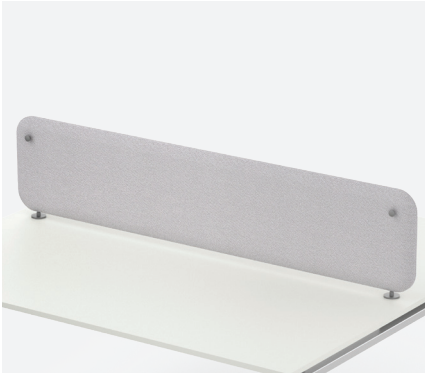
Complemented by a variety of accessories and cable management solutions, the 4LINE range provides an effective response to any and all user requirements.

De 4LINE collectie kan aangevuld worden met een selectie van accessoires en connectiekoplossingen, waardoor ze op elke behoefte een antwoord biedt.



## Accessoires - Accessories - Accessoires

---



Panneau écran SOLANGE <sup>(1)</sup>  
SOLANGE desktop screen <sup>(1)</sup>  
SOLANGE privacy-panel <sup>(1)</sup>



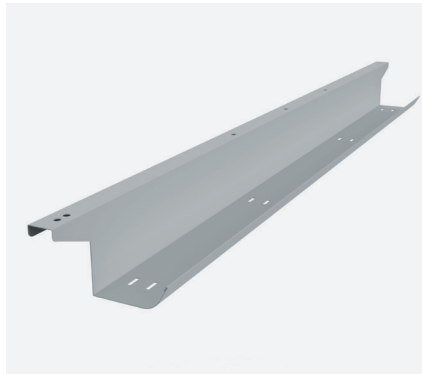
Voile de fond métal  
Metal modesty panel  
Metalen frontpaneel

## Électrification - Cable management - Kabelgeleiding

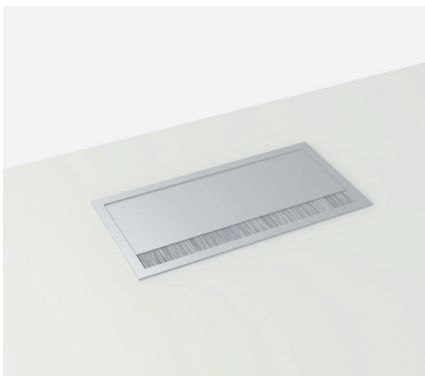
---



Obtuteur EOL  
EOL cable port  
EOL kabeldop



Goulotte simple métal  
Standard metal cable trough  
Enkele metalen kabelgoot



Trappe soft closing sans nourrices  
Soft closing top access housing without  
socket feed  
Soft closing luik zonder voeding



Trappe soft closing avec nourrices  
Soft closing top access housing with  
socket feed  
Soft closing luik met voeding

<sup>(1)</sup> Pincés spécifiques 4 Line en version postes en vis-à-vis. Nous consulter - Specific 4 Line clamps in the version for facing stations. Consult us - Specifieke 4 Lijnklemmen in de versie voor tegenoverliggende stations. Raadpleeg ons



**SYNTHÈSE** & DIMENSIONS

—

**SUMMARY** & DIMENSIONS

**OVERZICHT** & AFMETINGEN

# GAMME RANGE COLLECTIE

Bureaux - Workstations - Bureaus

---

Plateaux - Worktops - Bladen

---



Rectangulaire  
Rectangular  
Rechthoekig



Compact asymétrique 90°  
90° compact asymmetrical desk  
Asymmetrisch hoekbureau 90°



Compact asymétrique 90° avec caisson à juxtaposer  
90° compact asymmetrical desk with structural pedestal  
Asymmetrisch hoekbureau 90° met aansluitend ladeblok



Compact symétrique 90°  
90° compact symmetrical desk  
Symmetrisch hoekbureau 90°



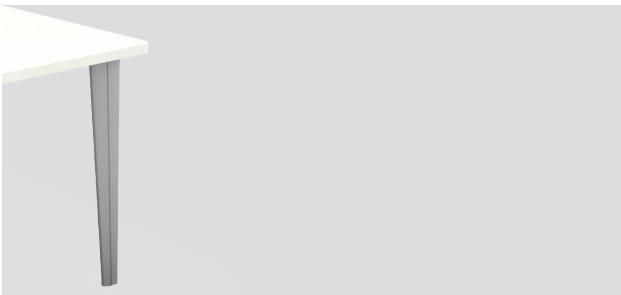
Compact symétrique 120°  
120° compact symmetrical desk  
Symmetrisch hoekbureau 120°



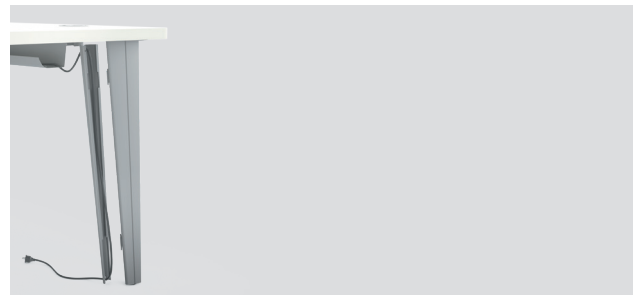
Rectangulaire  
Rectangular  
Rechthoekig

Piètements - Legs - Poten

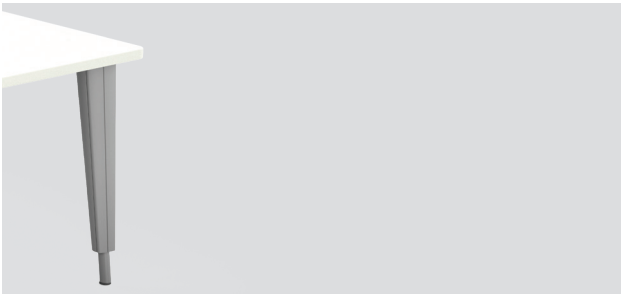
---



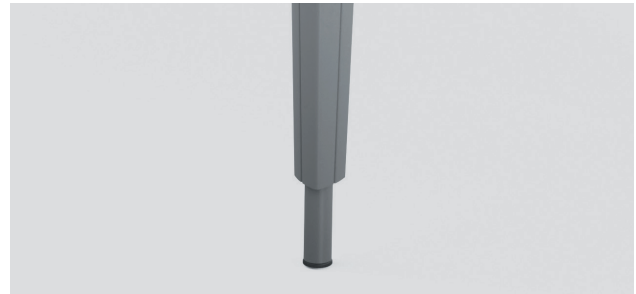
Pied fixe  
Fixed leg  
Vaste poot



Pied fixe avec carter amovible pour la gestion des câbles  
Fixed leg design incorporating a removable cable management housing cover  
Vaste poot met afneembare plaat voor kabelgeleiding



Pied réglable en hauteur avec carter amovible pour la gestion des câbles  
Height-adjustable leg incorporating a removable cable management housing cover  
In hoogte verstelbare poot met afneembare plaat voor kabelgeleiding



Système de réglage du piétement par vis  
Height adjustment systems by screws  
Regelsysteem met door schroeven

Réunion - Meeting - Vergaderen

---



Table ronde  
Circular table  
Ronde tafel



Table modulaire <sup>(1)</sup>  
Modular table <sup>(1)</sup>  
Modulaire tafel <sup>(1)</sup>

<sup>(1)</sup> Se référer à la fiche MULTI-MEETING - See corresponding MULTI-MEETING product information sheet - Raadpleeg de MULTI-MEETING fiche

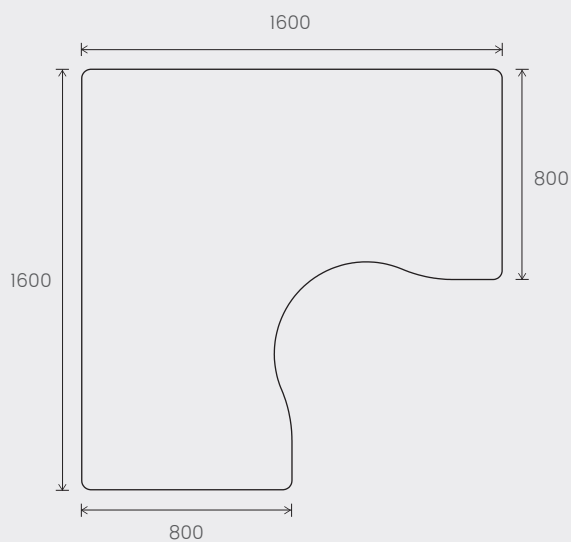
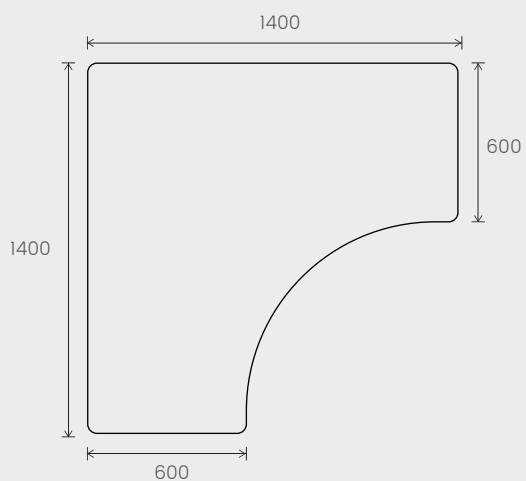
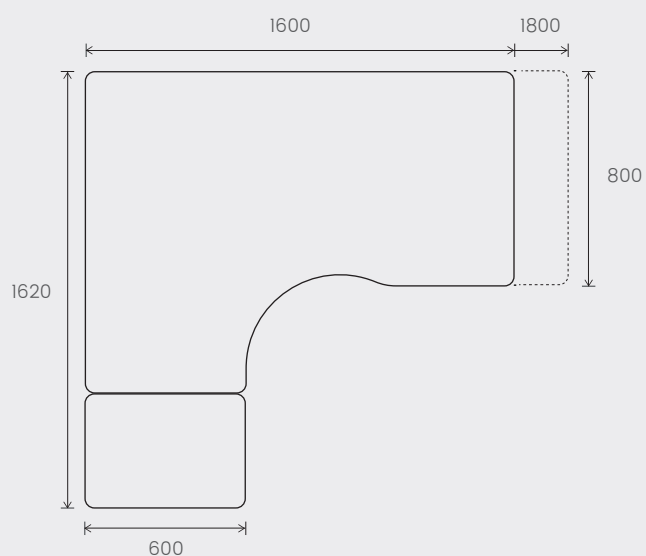
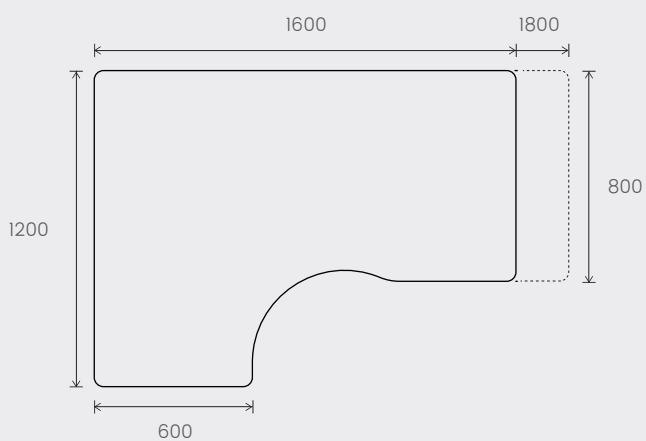
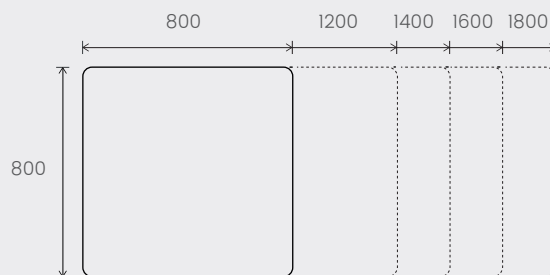
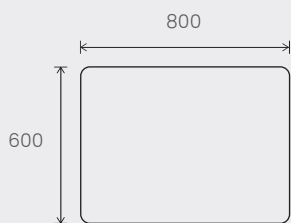
# SYNOPTIQUE

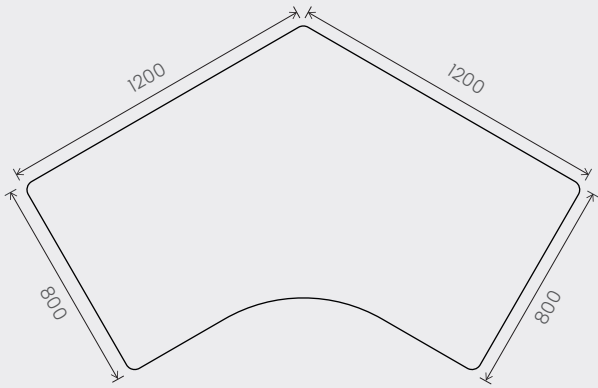
## SYNOPTIC

### OVERZICHT

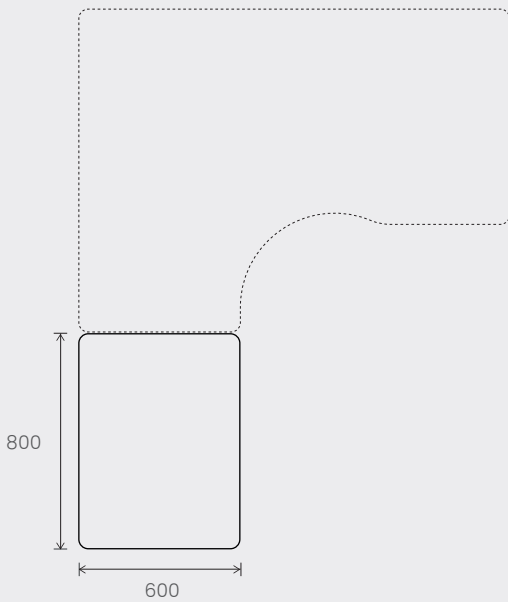
Bureaux - Workstations - Bureaus

Plateaux mélanine (ép. 30 mm) - Melamine table worktops (30 mm thick) - Melamine bladen (dikte 30 mm)



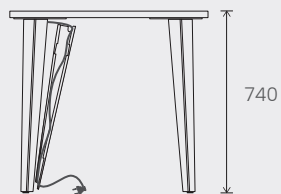
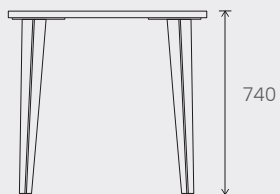


Retours et extensions mélamine (ép. 30 mm) - Melamine worktops and desk returns (30 mm thick) - Melamine aanbouwmeubels en aanbouwbladen (dikte 30 mm)

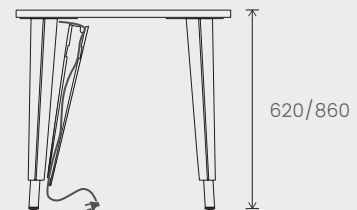


Piétements - Legs - Poten

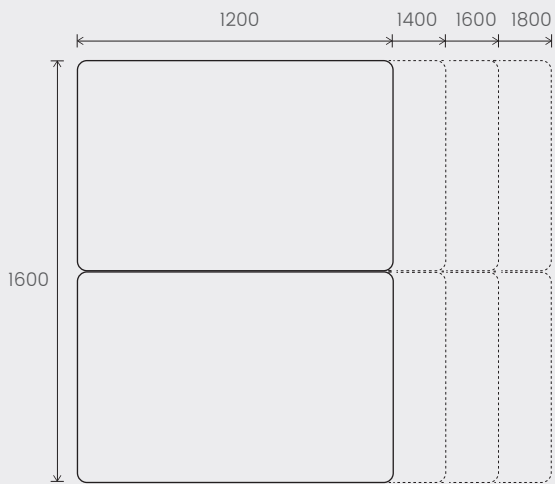
Fixes - Fixed - Vaste



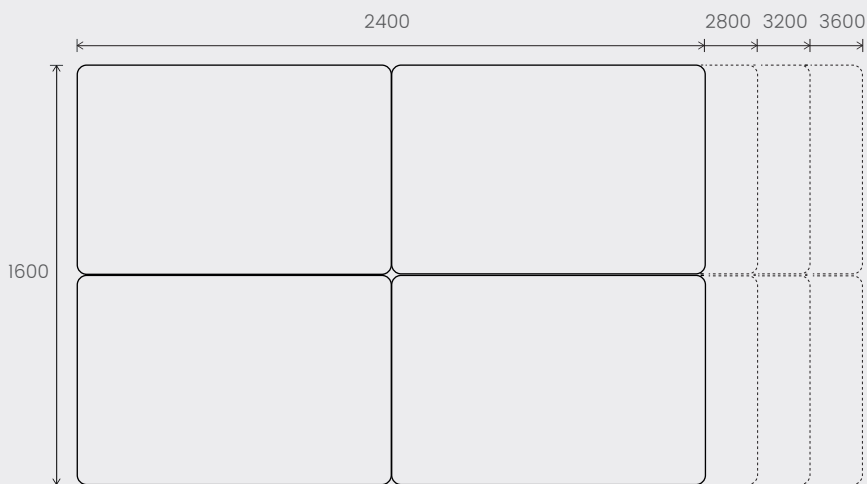
Réglable en hauteur - Height-adjustable - In hoogte verstelbare



Pôle de 2 bureaux rectangulaires - Pairing of 2 rectangular workstations - Cluster bestaande uit 2 rechthoekige bureaus

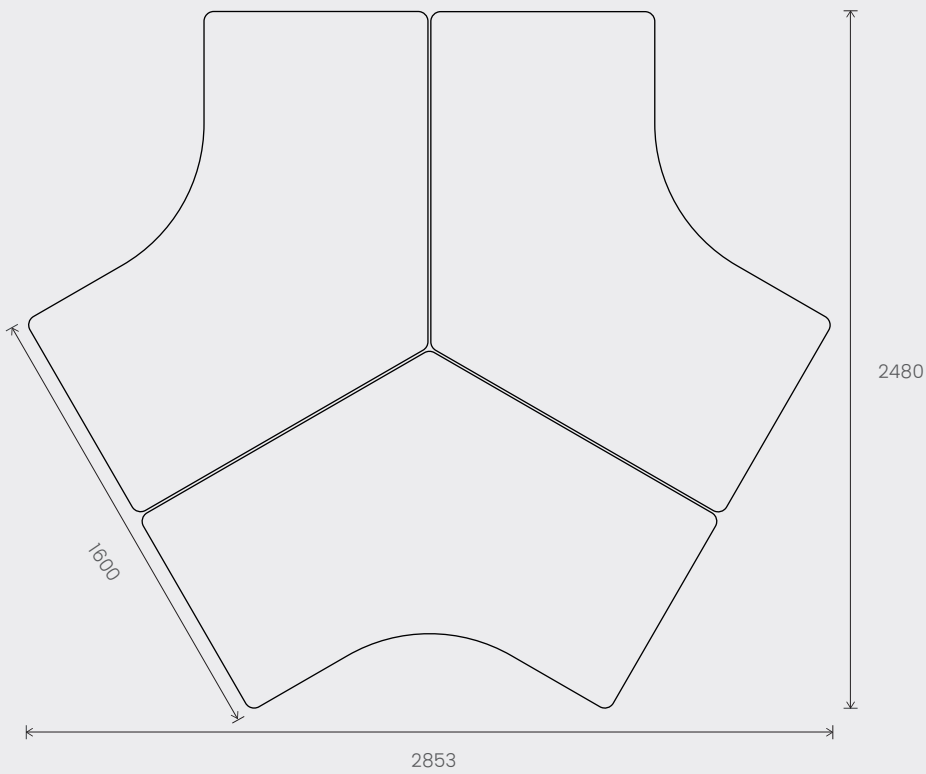


Pôle de 4 bureaux rectangulaires - Pairing of 4 rectangular workstations - Cluster bestaande uit 4 rechthoekige bureaus



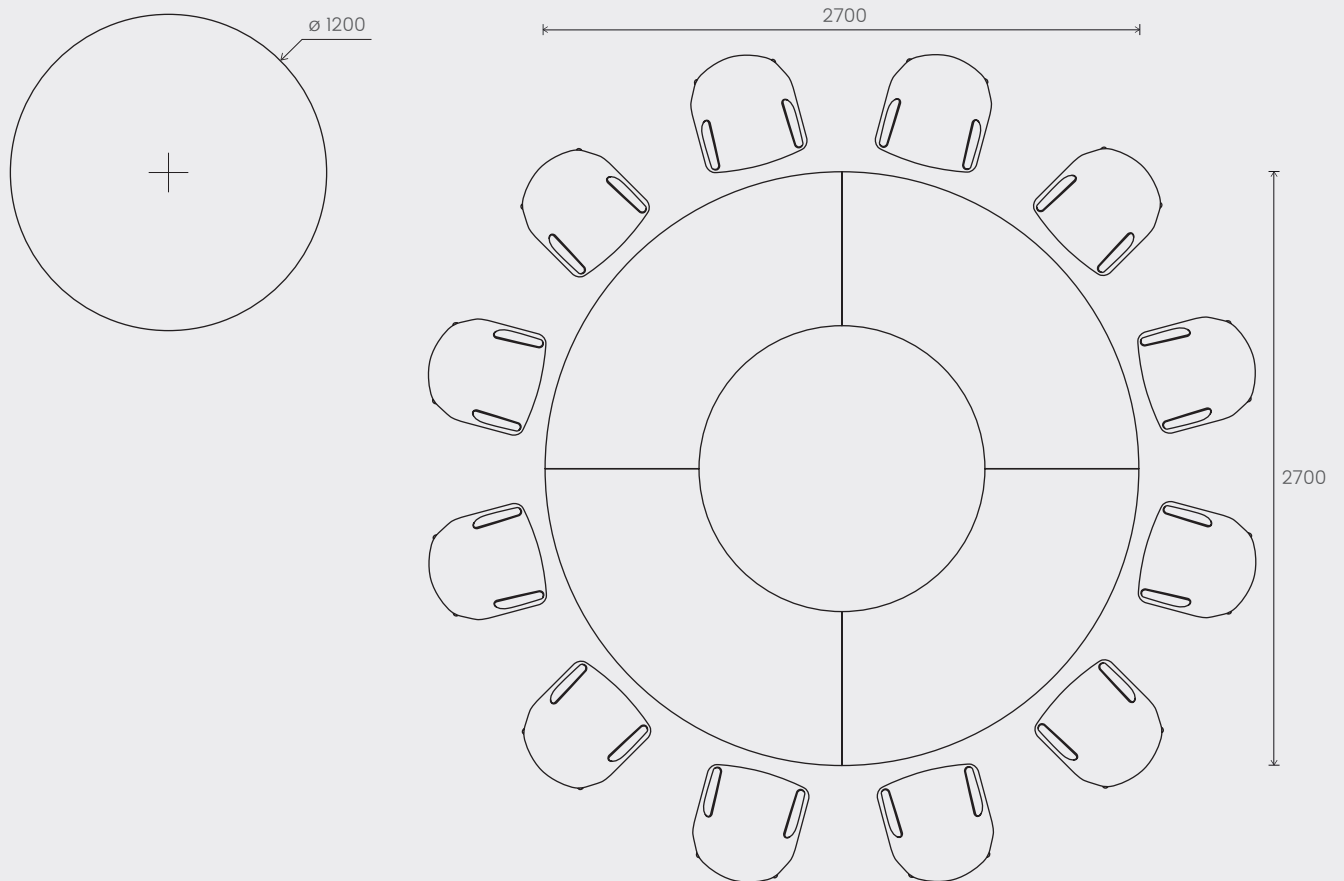


Pôle de 3 bureaux compacts symétriques 120° - Combination of three 120° compact symmetrical desks - Cluster bestaande uit 3 symmetrische hoekbureaus 120°



Réunion - Meeting - Vergaderen

Tables de réunion - Meeting tables - Vergadertafels

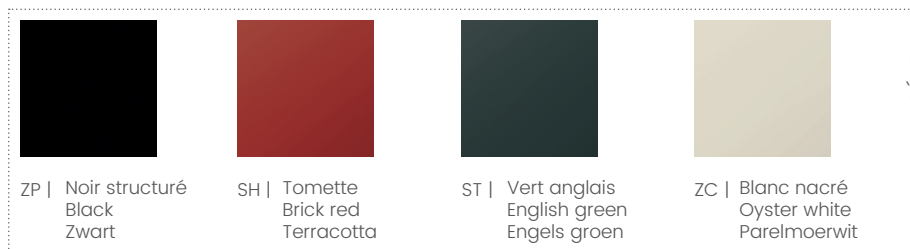
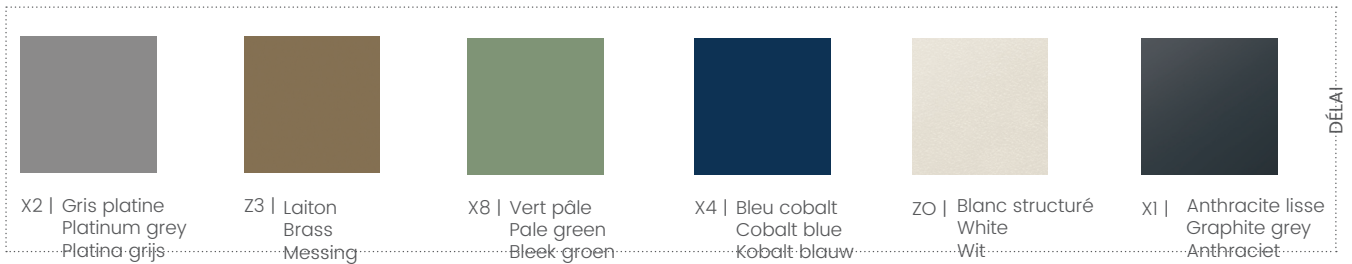


Se référer à la fiche MULTI-MEETING - See corresponding MULTI-MEETING product information sheet - Raadpleeg de MULTI-MEETING fiche

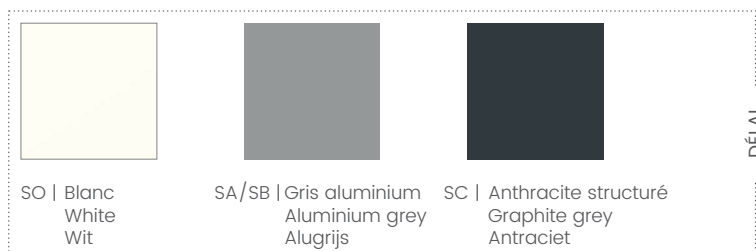
1. MÉLAMINE (plateaux ép. 30 mm) – MELAMINE (worktops 30 mm thick) – MELAMINE (bladen dikte 30 mm)



2. MÉTAL (piètements, voiles de fond et goulottes) – METAL (legs, modesty panels and cable troughs) – METAAL (poten, front panelen en kabel goten)



3. MÉTAL (caisson juxtaposé hauteur bureau) – METAL (desk height pedestal) – METAAL (aanbouw lade block op bureau hoogte)



# SHOWROOMS

## | PARIS

1 Rue des Céréales Bât 112- 92200 Saint-Denis  
Tel : +33 (0)1 49 35 60 00

## | BRUXELLES

81, Chaussée de Nivelles – 1420 Braine-l'Alleud  
Tel : +32 (0)2 894 99 80

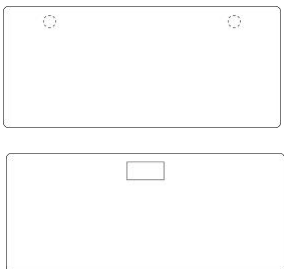
## | Nieuwegein

Symfonielaan 1 3438 EW Nieuwegein, Nederland  
Tel : +31 (0)6 823 62 118

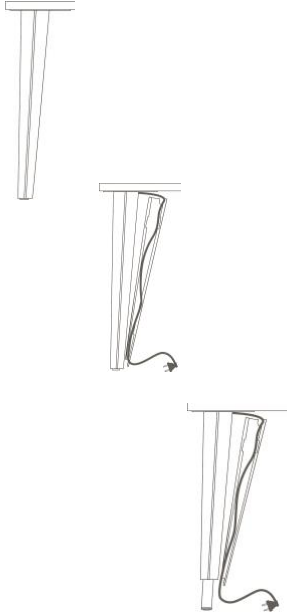
## KENMERKEN

### INDIVIDUELE BUREAUS en VERGADERTAFEL


#### BLADEN

<p>MELAMINE</p> 	<p>Houtvezelplaat bekleed met melamine, dikte 30mm. Afgeronde randen, straal 35mm. 2 decorzijden, behandeld tegen weerkaatsing</p> <p>Dichtheid van de panelen tussen 600 en 670 kg/m<sup>3</sup> Verlijmd ABS stootranden, dikte 2 mm, bovenaan en onderaan afgerond. Stootranden in het decor van het blad</p> <p>Grondstoffen voor de panelen afkomstig uit duurzaam beheerde bossen (PEFC)</p> <p>Brandklasse M3 (middelhoge ontvlambaarheid) overeenkomstig de norm NF EN 13501-1</p> <p>Panelen met E1 certificering (controle op de uitstoot van formaldehyde) met 6,5 mg HCNO/100 mg en conform de norm NF EN 717-2</p> <p>Het blad komt lichtjes voorbij de poten om de bladen perfect te laten aansluiten bij opstellingen met meerdere bureaus</p> <p>Mogelijkheden voor connectiek (zie opties) :</p> <ul style="list-style-type: none"> <li>&gt; Bladen voorgeboord op 1, 2 of 4 punten (uitgezonderd blad D. 600 mm en aanbouwbladen) voor kabeldoppen ø 80 mm (verkocht als optie)</li> <li>&gt; Bladen met uitsparing voor soft-closing luik 240 x 120 mm, afzonderlijk te bestellen - Inclusief metalen kabelgoot</li> </ul>
--	---

#### POTEN

<p>ALGEMEEN VOOR VERSCHILLENDE POOTVERSIES</p> 	<p><b>Poot bestaande uit:</b></p> <ul style="list-style-type: none"> <li>&gt; Centrale metalen zuil, dikte 1mm, met decoratieve interne plooi op de 2 buitenzijden van de poot</li> <li>&gt; Driehoekige bovenplaat, vastgelast op de centrale zuil, dikte 3mm; 4 boorgaten in de bovenplaat voor bevestiging aan het blad (schroeven en metalen inserts)</li> <li>&gt; Onderplaat, dikte 6 mm, vastgelast aan de onderkant van de centrale zuil. In deze plaat wordt de zeskant steldop M8 ø 29 mm bevestigd, regelbereik 15 mm.</li> <li>&gt; Epoxy poederlak. Verschillende kleuren naar keuze (zie kleurenkaart)</li> </ul> <p><b>De bovenplaat maakt het mogelijk de poot voor 2 bureaubladen te delen, tegenover of naast elkaar</b></p> <p><b>3 pootversies: vast, vast voor kabelgeleiding en in hoogte verstelbaar voor kabelgeleiding</b></p> <p><b>Vaste poot</b></p> <ul style="list-style-type: none"> <li>&gt; Hoogte werkblad 740mm</li> </ul> <p><b>Vaste poot voor kabelgeleiding</b></p> <ul style="list-style-type: none"> <li>&gt; Binnenzijde van de poot voorzien van een afneembaar deksel (dikte 0,7 mm) voor verticale kabelgeleiding</li> </ul> <p><b>In hoogte verstelbare poot voor kabelgeleiding:</b></p> <p>De verstelbare poot bestaat uit:</p> <ul style="list-style-type: none"> <li>&gt; Bovensegment ø 40mm dikte 1,5 mm</li> <li>&gt; Ondersegment ø 35mm dikte 1,5 mm verstelbaar in stappen van 20mm tussen 620 en 860 mm met bout</li> <li>&gt; De 2 segmenten zijn bekleed met de centrale zuil, dikte 1 mm</li> <li>&gt; Afneembaar deksel voor kabelgeleiding</li> </ul>
<p>BEVESTIGINGSSYSTEEM</p>	<p>De platen op de poten worden met schroeven en metalen inserts aan het blad bevestigd</p> <p>Inclusief structurele kabelgoot voor bureaus B. 1600 en 1800 mm die plaats biedt aan kabels en stekkerdozen</p>


## OPBERGMEUBILAIR

<p>LADEBLOK OP BUREAUHOOGTE</p> 	<p>Afmetingen ladeblok: B. 432 X H. 710 X D. 600 mm</p> <p>Ladeblok H. 710 mm met daarop een aanbouwblad, dikte 25 mm, in de kleur van het bureaublad.</p> <p><b>Ombouw :</b></p> <ul style="list-style-type: none"> <li>&gt; Plaatstaal, dikte 8/10e, epoxygelakt (zie kleurenkaart productfiche ladeblokken)</li> <li>&gt; Geplooid in L-vorm en gepuntlast (zijwand en tussenwand)</li> <li>&gt; Steldoppen Ø 35mm, bereik 15 mm</li> </ul> <p><b>Laden:</b></p> <ul style="list-style-type: none"> <li>&gt; Plaatstaal, dikte 7/10e met laterale handgreep. Laden op geleiders met kogellagers</li> <li>&gt; 2 platte opbergladen (80% uittrekbaar) en 1 hangmappenlade (100% uittrekbaar), voorzien van een 5de anti-kantelwiel</li> <li>&gt; Slechts één lade kan tegelijk geopend worden.</li> <li>&gt; Centrale vergrendeling met genummerd en verwisselbaar cilinderslot, inclusief 2 sleutels waarvan 1 vouwsleutel (loper verkrijgbaar als optie)</li> <li>&gt; Zwart ABS pennenbakje in de 1ste lade.</li> </ul> <p>Bevestiging van het topblad op het ladeblok met kleeftroken Bevestiging van het aanbouwblad aan het bureaublad: metalen verbindingsplaat</p> <p><b>Montage:</b> Ladeblok gemonteerd geleverd</p>
---	--


Voor alle verrijdbare ladeblokken die niet structureel met het bureau verbonden zijn, zie fiche metalen ladeblokken

## OPTIES - CONNECTIEK

## Connectiek op het blad (vast) -

	<p><b>"EOL" kabeldop:</b></p> <ul style="list-style-type: none"> <li>&gt; Ronde kabeldoorgang van geïnjecteerd ABS, bestaande uit een "EOL" kabeldop (Ø 60 mm) en een in het blad ingebouwde ring (Ø 80mm).</li> <li>&gt; Montage: Voor plaatsing op de bladen die voorgeboord zijn voor kabeldoppen Ø 80mm, rechts, links of aan beide zijden.</li> <li>&gt; Afwerkingen : wit OG, alu grijs OI of antraciet OK.</li> </ul> <p><b>Technische luiken met of zonder powerdock (voor rechthoekige en bench bureaus):</b></p> <ul style="list-style-type: none"> <li>&gt; Montage: Voor plaatsing op bureaus met uitsparingen. Afmetingen: B. 240 x 120 mm</li> <li>&gt; Eveneens leverbaar met geïntegreerd powerdock (2PC + 2 RJ45 + 2 USB laders). Geleverd met voedingskabel EUR van 2M. Leverbaar in versie UK en CH</li> <li>&gt; Afwerkingen: Naturel aluminium OI of wit epoxy SO</li> </ul>
---	---

## HORIZONTALE KABELGELEIDING

	<p><b>Kabelgoot voor individuele bureaus</b></p> <ul style="list-style-type: none"> <li>&gt; Geplooid plaatstaal, dikte 1 mm, in de afwerking van de poten</li> <li>&gt; Hoogte 100mm. Voor bladen van B1200 tot B1800 mm</li> <li>&gt; Wordt met schroeven en en metalen inserts bevestigd aan de gebruikerszijde; of met houtschroeven rechtstreeks onder het blad aan de bezoekerszijde.</li> <li>&gt; Structurele kabelgoot voor bureaus B.1600 en B.1800 mm, voor een perfect stabiel geheel</li> <li>&gt; De kabelgoot is altijd meegeleverd met bladen voorzien van een uitsparing voor technisch luik (luik afzonderlijk te bestellen)</li> </ul> <p>Bruikbare afmetingen: D. 129 x H. 100mm Bruikbare lengten:</p> <ul style="list-style-type: none"> <li>- Bureaus B. 1200mm - Goot L. 900mm</li> <li>- Bureaus B. 1400mm - Goot L. 1100mm</li> <li>- Bureaus B. 1600mm - Goot L. 1300mm</li> <li>- Bureaus B. 1800mm - Goot L. 1500mm</li> </ul>
--	---

Productie  
in Frankrijk




## KENMERKEN


### VERTICALE KABELGELEIDING

	<p><b>Vaste of in hoogte verstelbare poot voor kabelgeleiding</b>                  &gt; Via de vaste poot met afneembaar deksel op de binnenzijde van de poot, vaste of in hoogte verstelbare poot (zie details onder poten)</p>
---	--

### ANDERE OPTIES

<p>FRONTPANELEN</p> 	<p>Staaplaat dikte 0,7 mm, voorzien van 3 horizontale groeven. Afwerking in de kleuren van de poten                  Worden met bouten M6x12 bevestigd in de inserts aan de onderkant van het melamine blad.                  Montage kabelgoot aan de buiten- of de binnenzijde</p> <p>Totale hoogte onder het blad: H. 280 mm. Dikte 23 mm                  Bruikbare lengte: het frontpaneel is 500 mm korter dan het bureaublad</p> <ul style="list-style-type: none"> <li>- Blad B. 1200 mm : Frontpaneel L. 700 mm</li> <li>- Blad B. 1400 mm : L. 900 mm</li> <li>- Blad B. 1600 mm : L. 1100 mm</li> <li>- Blad B. 1800 mm : L. 1300 mm</li> </ul>
<p>PRIVACY-PANELEN</p>	<p>Zie specifieke technische fiche privacy-panels                  Voor privacy-panels TWINS en SOLANGE zijn er specifieke klemmen voor 4LINE in opstellingen met gedeelde poten (vraag inlichtingen)</p>

## AFMETINGEN

TOTALE AFMETINGEN (in mm)			
Individuele bureaus Basis / Aanbouw	RECHTHOEKIG		RECHTHOEKIG
			
Diepte	600 *	800	800
Breedte	800	800/1200/1400/ 1600/1800	1200/1400/1600/1800
Hoogte vaste poten	740	740	740
Hoogte verstelbare poten	tussen 620 en 860	tussen 620 en 860	tussen 620 en 860

\* Bladen niet voorgeboord voor optionele kabeldoppen




	CLUSTER VAN 2 RECHTHOEKIGE BUREAUS	CLUSTER VAN 4 RECHTHOEKIGE BUREAUS
Cluster van individuele bureaus		
Diepte	1600	1600
Breedte	1200/1400/1600/1800	2400/2800/3200/3600
Hoogte vaste poten	740	740
Hoogte verstelbare poten	tussen 620 en 860	tussen 620 en 860

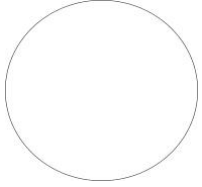
Er bestaat een versie met voorgeboorde bladen voor kabeldoppen of met uitsparingen voor luiken

	ASYMMETRISCHE HOEKBUREAUS 90°	ASYMMETRISCHE HOEKBUREAUS 90° MET LADEBLOK OP BUREAUHOOGTE
Individuele bureaus Basis / Aanbouw (aanbouw links of rechts)		
Diepte	1200 (Hoekzijde diepte 600mm)	1620 (Hoekzijde 1200 x diepte 600mm)
Breedte	1600/1800	1600/1800
Hoogte vaste poten	740	740
Hoogte verstelbare poten	tussen 620 en 860	tussen 620 en 860

	SYMMETRISCHE HOEKBUREAUS 90°	SYMMETRISCHE HOEKBUREAUS 120°	CLUSTER van 3 SYMMETRISCHE HOEKBUREAUS 120°
Individuele bureaus Basis / Aanbouw			
Diepte	1400 (Hoekzijde D. 600) /1600 (Hoekzijde D. 800mm)	1275 (Hoekzijde D. 800mm)	2480 (Hoekzijde D. 1600mm)
Breedte	1400/1600	2053	2853
Hoogte vaste poten	740	740	740
Hoogte verstelbare poten	tussen 620 en 860	tussen 620 en 860	-



<p><b>Aanbouwbladen voor individuele bureaus</b></p>	<p>RECHTHOEKIG OP POTEN</p> 
	<p>Diepte</p> <p>600</p>
	<p>Breedte</p> <p>800</p>
	<p>Hoogte vaste poten</p> <p>740</p>
	<p>Hoogte verstelbare poten</p> <p>tussen 620 en 860</p>

<p>Vergadertafel</p>	<p>ROND</p> 
	<p>Diepte</p>
	<p>Breedte</p>
	<p>Hoogte vaste poten</p> <p>740</p>
	<p>Hoogte verstelbare poten</p> <p>tussen 620 en 860</p>







U koos voor onze bureaucollectie 4LINE, waarvoor dank.

Deze collectie is gecertificeerd en kreeg de labels NF Environnement Ameublement en NF Office Excellence Certifié toegekend. Dit betekent dat het om meubilair gaat met lage milieueffecten gedurende zijn volledige levenscyclus. Deze producten voldoen aan de hoogste eisen (technische vereisten van de strengste kwaliteitslabels zoals NF Office Excellence Certifié) en hun milieuprestaties werden onderzocht op basis van 19 criteria. Onze productievestiging wordt jaarlijks geauditeerd.

Wat de ergonomie betreft, bestaat 4LINE in een versie met vaste hoogte en in een versie met regelbare hoogte. Daarmee kan de hoogte van het werkblad aangepast worden aan de lichaamsbouw en de noden van elke gebruiker. Ook aan de connectiek werd bijzondere aandacht besteed, met optionele kabeldoorgangen en aansluitingen op het blad en de mogelijkheid om onder het blad horizontale kabelgoten toe te voegen.

Om het lakwerk te reinigen, bevelen wij het gebruik aan van een niet-schurend reinigingsproduct op basis van water, zeep en alcohol (bij voorbeeld een ruitenreiniger). Vermijd daarbij langdurig contact (probeer eerst uit een niet-zichtbare plaats). Voor het onderhoud van de melamine blad, raden wij het gebruik aan van een zachte doek met een zeepwater. Gebruik alleen pH-neutrale producten (nooit een poeder of producten die solventen bevatten). Opgelet, het decor wit (MG) is niet bestand tegen vlekken van eosine (Mercurochroom). Wij verbinden ons ertoe om gedurende 5 jaar na de beëindiging van de productie van deze collectie, onderdelen en wisselstukken in voorraad te houden voor eventuele reparaties; lichte kleurverschillen zijn daarbij echter niet uitgesloten.

Dit meubel is voor meer dan 97% recyclebaar. Bij het einde van de levensduur bevelen wij aan het naar een erkend verwerkingscentrum te brengen waar het kan worden ontmanteld: alle heterogene onderdelen kunnen gescheiden worden en kunststof onderdelen van meer dan 50 g zijn gemarkeerd. In Frankrijk kunt u voor grote volumes contact opnemen met het eco-organisme Valdélia ([www.valdelia.org](http://www.valdelia.org)), dat u een aangepaste oplossing zal voorstellen.

De gedetailleerde kenmerken van het label NF Environnement zijn beschikbaar bij:

Institut Technologique FCBA  
10 rue Galilée  
77420 Champs-sur-Marne  
[www.fcba.fr](http://www.fcba.fr)

Voor meer informatie kunt u terecht op de website [www.nf-environnement-ameublement.com](http://www.nf-environnement-ameublement.com)  
Bewaar deze gebruiksaanwijzing gedurende de volledige levensduur van het meubel.

